

**売土地**  
**扶桑町**

**63.22坪** 価格 **1,550万円**

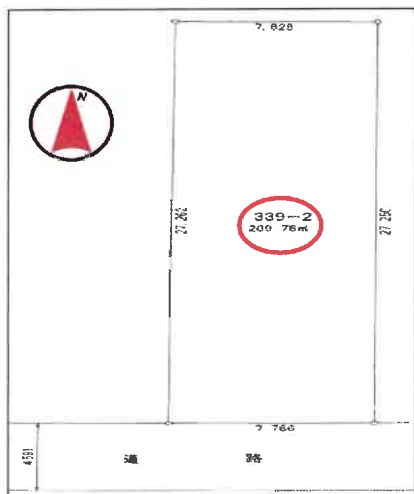
坪単価 約24.5万

**柏森辻田**

**★南側道路・陽当たり良好!**

**★駅徒歩圏内 2駅利用可**

**柏森小学校・扶桑中学校区**



所在地	丹羽郡扶桑町大字柏森字辻田339番2		
交通	名鉄犬山線 「柏森」 駅	徒歩	17分
	名鉄犬山線 「扶桑」 駅	徒歩	16分

土地面積	209㎡ (63.22坪)		
ほかに私道面積	-		
土地権利	所有権	地目	畑
都市計画	市街化区域		
用途地域	第一種中高層住居専用地域		
建ぺい率	60%	容積率	200%
他の法令上の制限	22条区域 農地法5条の届出		
引渡条件	現状渡し		
現況	更地	引渡日	相談
接道状況 (角地・間口)	南側幅員約4.6mの公道に間口約7.7m接面		
設備	電気・上水道・下水道・都市ガス		
備考	※地目が畑の為 農地法5条の届出が必要		
	※建築条件付		
	●柏森保育園	約265m	4分
	●柏森小学校	約560m	7分
	●扶桑中学校	約200m	3分
	●平和堂 扶桑店	約790m	10分

※図面と現状が相違する場合は現状優先とします。



**大藪建設株式会社**

愛知県知事免許(5)第18672号

〒480-0104 愛知県丹羽郡扶桑町大字齊藤字東屋敷6番地

【TEL】0587-93-2631

【FAX】0587-93-5273

【URL】<http://www.oyabukensetsu.com>

【E-mail】[info@oyabukensetsu.com](mailto:info@oyabukensetsu.com)

■取引態様 専任媒介

■情報公開日 令和5年7月

■担当者 大藪

